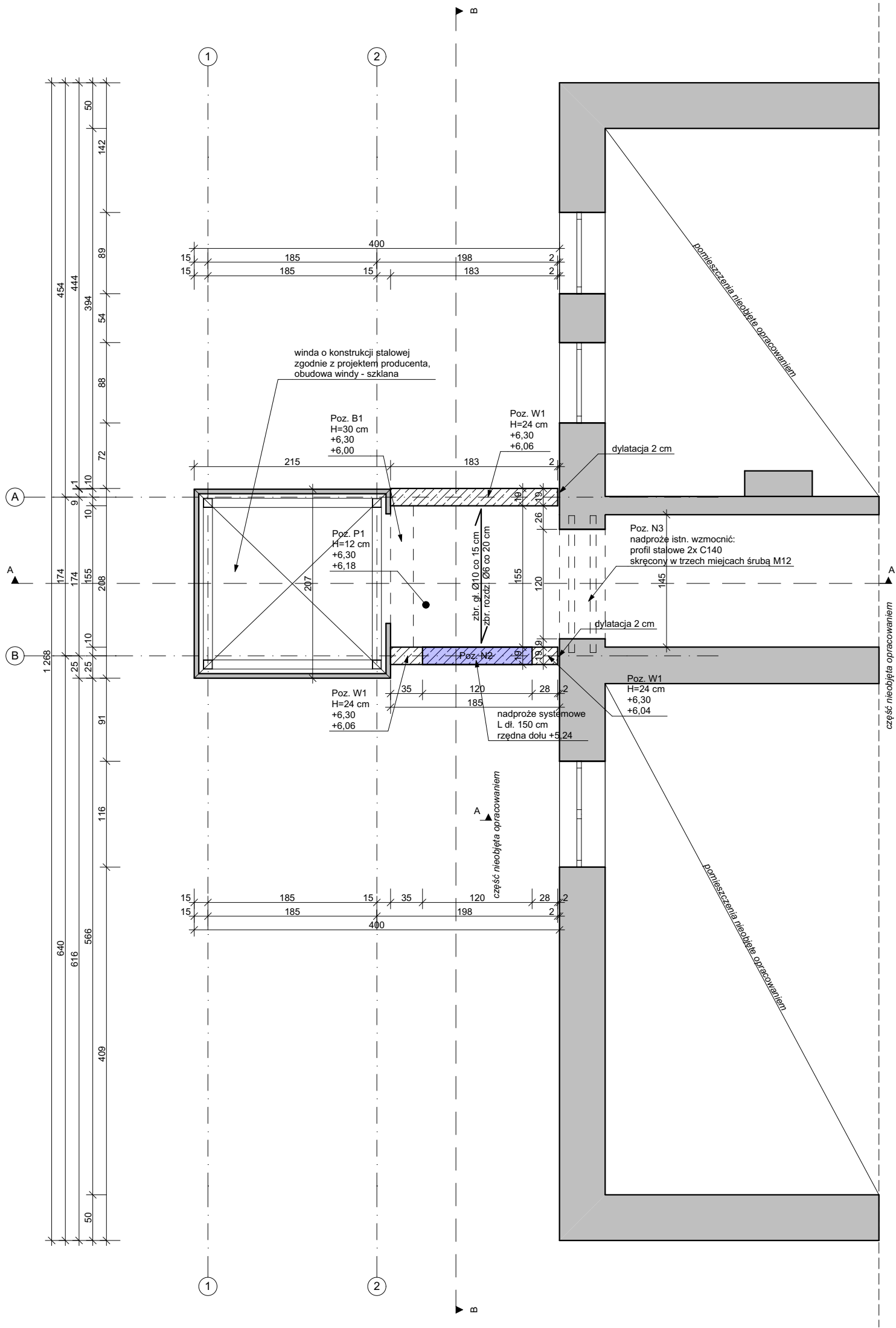


Schemat konstr. stropu nad I piętr



Uwaga

- Po dokonaniu demontażu należy **bezwzględnie dokonać ponownego pomiaru budynku**. Wszelkie niezgodności należy skonsultować z projektantem.
- Przed przystąpieniem do prac budowlanych należy sporządzić projekt wykonawczy szybu windy przez wybranego producenta dźwigu.

Oznaczenia:

- Ściany istniejące
- Elementy nowoprojektowane

Klasa ekspozycji: XC1
Klasa konstrukcji: S4
Stal: B500SP, RB500 (strzemiona)
Beton: C20/25
max w/c=0,65,
min zaw. cem. 260 kg/m³
C_{min}=20mm, ΔC_{dev}=10mm

Otulina:

Nazwa obiektu budowlanego: Przebudowa budynku i rozbudowa o windę zewnętrzną w ramach zadania "Dostosowanie budynków PZDW do zapewnienia dostępności osobom ze szczególnymi potrzebami", budowa zewnętrznej instalacji kanalizacji deszczowej, zewnętrznej instalacji energii elektrycznej			
Adres obiektu: dz.ew. nr 253/3 i 253/4, obr. Niegłowice, gm. M. Jasło		Nazwa inwestora: Podkarpacki Zarząd Dróg Wojewódzkich ul. T. Boya-Żeleńskiego 19A, 35-105 Rzeszów	
Branża: Konstrukcja		Nazwa rysunku: Schemat konstr. stropu nad I piętr	
Projektant: mgr inż. Kinga Kurczap Upr. bud. w spec. konstr. PDK/0280/PWOK/16		podpis:	
Sygnatura projektu: U423		Skala: 1:50	Data: 10.2025
		Nr Rys:	K.3